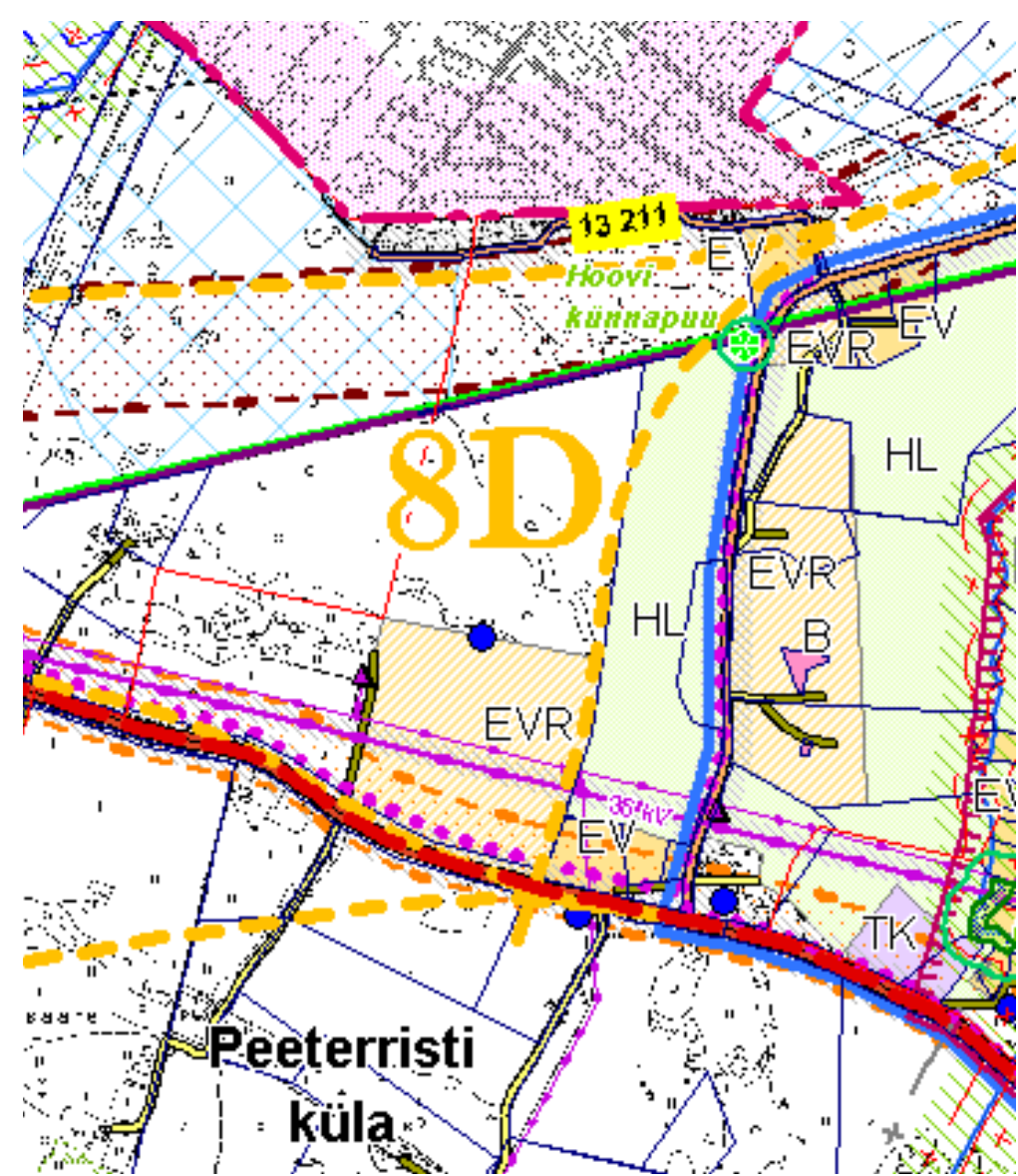
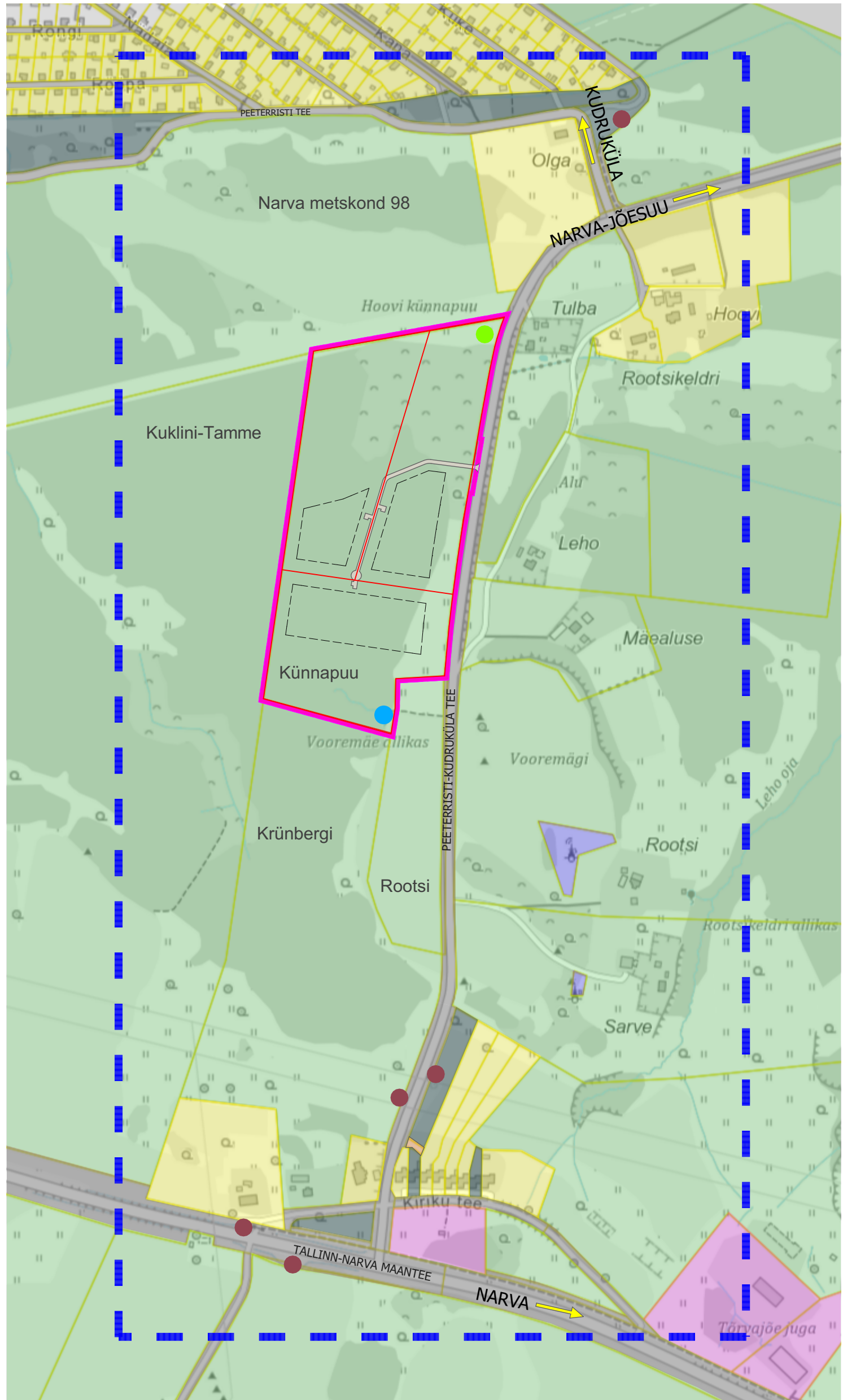


VÄLJAVÕTE VAIVARRA VALLA ÜLDPLANEERINGU PÕHIJONISEST  
(kehtestatud Vaivara Vallavolikogu 26.08.2010 otsusega nr 11)



- Riigitee - põhimaantee  
— Riigitee - tugimaantee  
— Riigitee - kõrvalmaantee  
— Perspektiivne tee  
— Võimalik olemasoleva riigimaantee trassikoridori laiendus lähtuvalt maakonnaplaneeringust  
— Võimalik uue riigimaantee trassikoridor lähtuvalt maakonnaplaneeringust  
— Valla tee  
— Tänav nimega  
— Kergliiklustee  
— Valla piir
- EVR — Reserveeritud väikeelamumaa  
— EV — Elamumaa  
— B — Ärimaa  
— TK — Tootmismaa- laohoone või keskkonnaohutu toomise maa  
— HL — Looduslik haljasmaa, põld, mets  
— Valge ala on metsa- või põllumaa juhtfunktsiooniga ala (valdavalt maatulundusmaa) ja olemasolev elamumaa hajaasustus viisil  
— Olemasolev suurkaev  
— Alajaam  
— 330/220/110/35 kV kõrgepinge elektriõhuliin  
— Keskpinge elektriõhuliin  
— D-kategooria gaasitoru  
— C-kategooria gaasitoru  
— Kaitstav looduse üksikobjekt koos kaitsetsooniga



LEPPEMÄRGID

- Kontaktvööndi ala  
— Detailplaneeringu ala  
— Planeeritud krundi piirid  
— Planeeritud hoonestusala  
— Maatulundusmaa  
— Elamumaa  
— Tootmismaa  
— Ärimaa  
— Sihtotstarbeta maa  
— Transpordimaa  
— Hoovi künnapuu  
— Vooremäe allikas  
— Bussipeatus

Kontaktvööndi aluskaardina on kasutatud Maa-ameti ortofotot

ARHDETAIL OÜ projekteerimine EEP003637		Harjumaa Tallinn 11615 Tüüru tn 7-2		NARVA-JÕESUU LINN, PEETERRISTI KÜLA KÜNNAPUUKÜ KINNISTU JA LÄHIALA DETAILPLANEERING	
Arhitekt		Evelin Paimets			
Kuupäev	Staadium	Töö nr.	Joonise nr.	Joonise nimetus	Mõõtkava
14.08.2024	DP	10623	DP-02	KONTAKTVÕÖNDI SKEEM	